

実行委員会の学生だけで情報交換をする交流会  
交流会『学祭サミット』 媒体資料



カレッジフェスタ事務局

## 概要

## 学祭実行委員会だけの情報交換交流会＜「学祭サミット」の概要＞

**学祭実行委員会だけの情報交換交流会「学祭サミット」**

「College-festa」は、日本全国約250校の学祭実行委員会のネットワークで活動しています。

**学祭サミットの開催は関西・関東・東海・北九州地区ごと開催します。**

**「大学祭実行委員会の学生のみ参加ができる情報交換交流会」**

・カレッジフェスタに参加できない大学含め各地区ごとの大学祭行委員会へご案内します。

学祭実行委員会の学生であれば無料で参加できる情報交換交流会です。

・開催地区：関西地区（80校対象）、関東地区（80校対象）、東海地区40校対象、  
北九州地区（25校対象）**※過去に実施している地区です。**

学祭サミット情報交換する主な内容

- ・学園祭に役立つ応援情報、スポンサー様を紹介します。
- ・学生達が手配する業者情報や悪い業者に騙されないように情報の共有をする。
- ・いろんな大学の企画の情報を得て本年度の学祭づくりに活用する。
- ・学園祭へ提供できる協賛情報や応援企画をご案内する。（カレッジフェスタ学園祭応援）

【概要】

■主催者 カレッジフェスタ事務局 学祭サミット編集部

■プロデューサー 荒武 利嗣

■お問い合わせ 06-4390-5555 mail info@college-festa.com

**この企画から御社が学園祭でプロモーションでできるプランを実行委員会へご案内しませんか。**

是非、この交流会にご協力、ご協賛をご検討の程何卒、よろしくお願い申し上げます。

## 学祭サミット交流会の案内例

## 学祭サミット開催決定

3/11日

3月は  
関西地区で開催

COLLEGE-FESTA presents

関西地区

学祭サミットはNPO法人IHC.N カレッジ  
フェスタ事務局の学生応援・支援活動の  
ボランティアとして企画です。学園祭・文化祭の  
実行委員会が集まる!学祭サミット  
情報交換交流会開催

他大学の学祭実行委員会の交流だから情報交換が出来る

学祭実行委員  
のみの参加!!  
**無料  
ご招待**

## 開場案内 関西地区

日程 2018年3月11日 日曜日

時間 受付開始:13:00 開演:13:30~17:00

場所 「life tree town」(まちラボ)  
大阪富国生命ビル4F※学祭実行委員会1団体につき  
4名まで(無料)のご参加をお願いします。

学祭実行委員会のみ参加交流会です。チケット制のため外部の方はシャットアウトしております。

## 申込方法

E-mail: info@college-festa.com に [ ■大学名 ■実行委員会名 ■申込代表者名とその方の連絡先 ] を  
記入してメールをお送り下さい。

カレッジフェスタ事務局

## 学祭サミット開催決定

6/9土

6月は  
関東地区で開催

COLLEGE-FESTA presents

関東地区

学祭サミットはNPO法人IHC.N カレッジ  
フェスタ事務局の学生応援・支援活動の  
ボランティアとして企画です。

学園祭・文化祭の実行委員会が集まる!

学祭サミット  
情報交換交流会開催

他大学の学祭実行委員会の交流だから情報交換が出来る

in  
連合会館どんどん交流しよう!  
京山の名刺と昨年の  
学祭パンフレットをご持参下さい。学祭実行委員  
のみの参加!!  
**無料  
ご招待**  
※1大学3名まで

## 開場案内 関東地区

日程 2018年6月9日 土曜日

時間 受付:13:00~ 開催:13:30~16:30 [17:00終了]

連合会館 <http://rengokaikan.jp/>  
〒101-0062 東京都千代田区神田駿河台3-2-11場所 地下鉄 ■東京メトロ千代田線「新御茶ノ水駅」B3出口(徒歩0分)  
■東京メトロ丸ノ内線「淡路町駅」B3出口※(B3出口まで徒歩5分)  
■都営地下鉄新習志「小川町駅」B3出口※(B3出口まで徒歩3分)  
丸ノ内線/新習志をご利用の方は地下道を通り、千代田線方面へ  
※B3a-B3b出口は、違う方向へ出ますのでご注意ください。  
JR ■JR中央線・総武線「御茶ノ水駅」聖橋口(徒歩5分)

※学祭実行委員会1団体につき3名まで(無料)のご参加をお願いします。

学祭実行委員会のみ参加交流会です。チケット制のため外部の方はシャットアウトしております。



## 申込方法

E-mail: info@college-festa.com に [ ■大学名 ■実行委員会名 ■申込代表者名とその方の連絡先 ] を  
記入してメールをお送り下さい。

カレッジフェスタ事務局



## ＜ 学祭サミット交流会 資料写真＞

受付



サミット（交流会）



サミット（学園祭に役立つ企画のプレゼンタイム）



## ＜第2回 関西学祭サミット交流会 2014 2月9日の資料写真＞

受付



サミット（交流会）





# <学祭サミット交流会 資料 2014年3月2日学祭サミット×神戸コレクションマーケットの写真>

受付



サミット（交流会）



サミット（合同イベント）「学祭サミット×神戸コレクションマーケット」



# <学祭サミット交流会資料 2015年3月7日学祭サミット×神戸コレクションヴィレッジの写真>

受付



サミット（交流会）



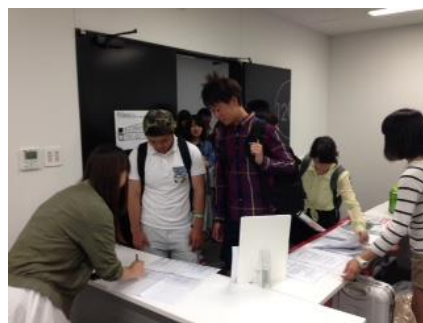
サミット（関西地区・四国中国管・中部名古屋地区合同）「学祭サミット×神戸コレクションヴィレッジ」





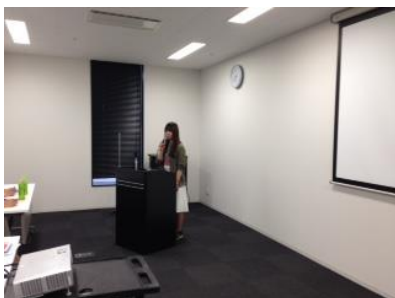
## ＜中部名古屋地区 学祭サミット交流会資料＞

受付



サミット編集部名古屋編集部 荻野 有梨

よしもと学園祭セミナー開催



サミット（交流会）「学祭サミットは中部名古屋地区22校が参加しました。」・よしもと学祭相談ブース





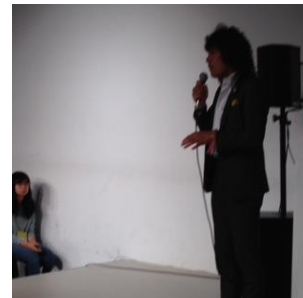
## ＜関東地区 学祭サミット交流会 資料＞

受付



カレッジフェスタ事務局 荒武 利嗣より学祭セミナー

国連の友から今年の国連のテーマ



サミット（交流会）「学祭サミットは関東地区42校が参加しました。」・カレッジフェスタ相談ブース





## ＜関東学祭サミット交流会 資料＞

受付



カレッジフェスタの説明、学祭サミット応援企画のご案内は皆さん真剣に聞いて頂きました。



サミット（交流会）「学祭サミットは関東地区50校が参加しました。」

